

Hausdruckregler- und Zähleranlagen

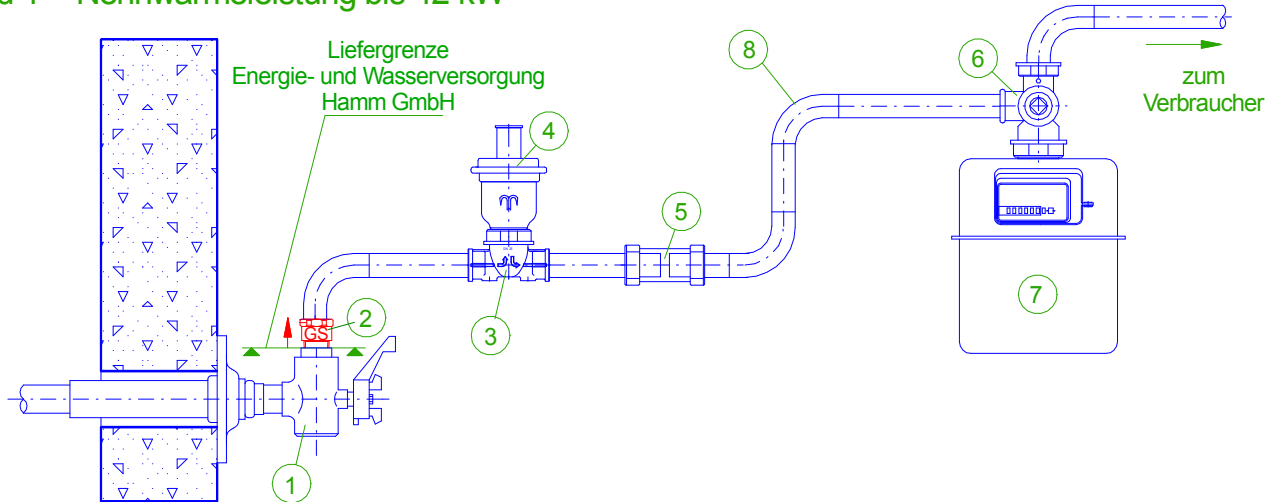
- Erdgas Niederdruck der Gruppe LL
- Netzdruck 36 mbar, Reglerausgangsdruck 23 mbar

unmaßstäbliche Einbauskizze

Variante alt BN 4101

- Gashauseinführung ohne Festpunkt im Mauerwerk -

Bild 1 - Nennwärmeleistung bis 42 kW

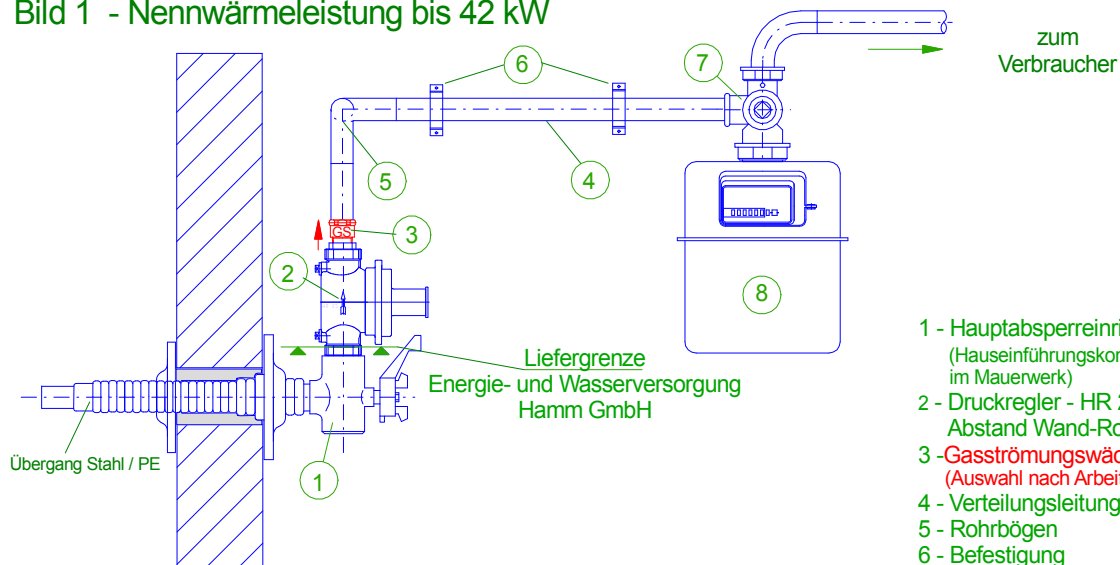


- | | |
|----------------------------------------------------------------------------|-----------------------------------------------------------------------|
| 1 - Hauptabsperreinrichtung
(ohne Festpunkt im Mauerwerk) | 5 - flexible Rohrkupplung (HTB) |
| 2 - Gasströmungswächter
(Auswahl nach Arbeitsblatt G 600) | 6 - Einstutzen-Anschlussstück DN 25
(mit integrierter Prüföffnung) |
| 3 - Einrohrregler-Anschlussstück DN 25/25
Abstand Wand-Rohrmitte 100 mm | 7 - Einstutzen-Gaszähler BK 4 / DN 25 |
| 4 - Einrohrregler NDAF 25 ES | 8 - Verteilungsleitung |

Variante neu BN 4101.1

- Gashauseinführung mit Festpunkt im Mauerwerk (Anwendung seit 2000) -

Bild 1 - Nennwärmeleistung bis 42 kW



- | |
|-------------------------------------------------------------------------------------------|
| 1 - Hauptabsperreinrichtung
(Hauseinführungskombination mit Festpunkt
im Mauerwerk) |
| 2 - Druckregler - HR 25
Abstand Wand-Rohrmitte 100 mm |
| 3 - Gasströmungswächter
(Auswahl nach Arbeitsblatt G 600) |
| 4 - Verteilungsleitung |
| 5 - Rohrbögen |
| 6 - Befestigung |
| 7 - Einstutzen-Anschlussstück DN 25
(mit integrierter Prüföffnung) |
| 8 - Einstutzen-Gaszähler BK 4 / DN 25 |



- Erdgas Niederdruck der Gruppe LL
 - Netzdruck 36 mbar, Reglerausgangsdruck 23 mbar

unmaßstäbliche Einbauskizze

Bild 1 - Reihen - Zähleranlage (Beispiel alte Variante, ohne Festpunkt im Mauerwerk)

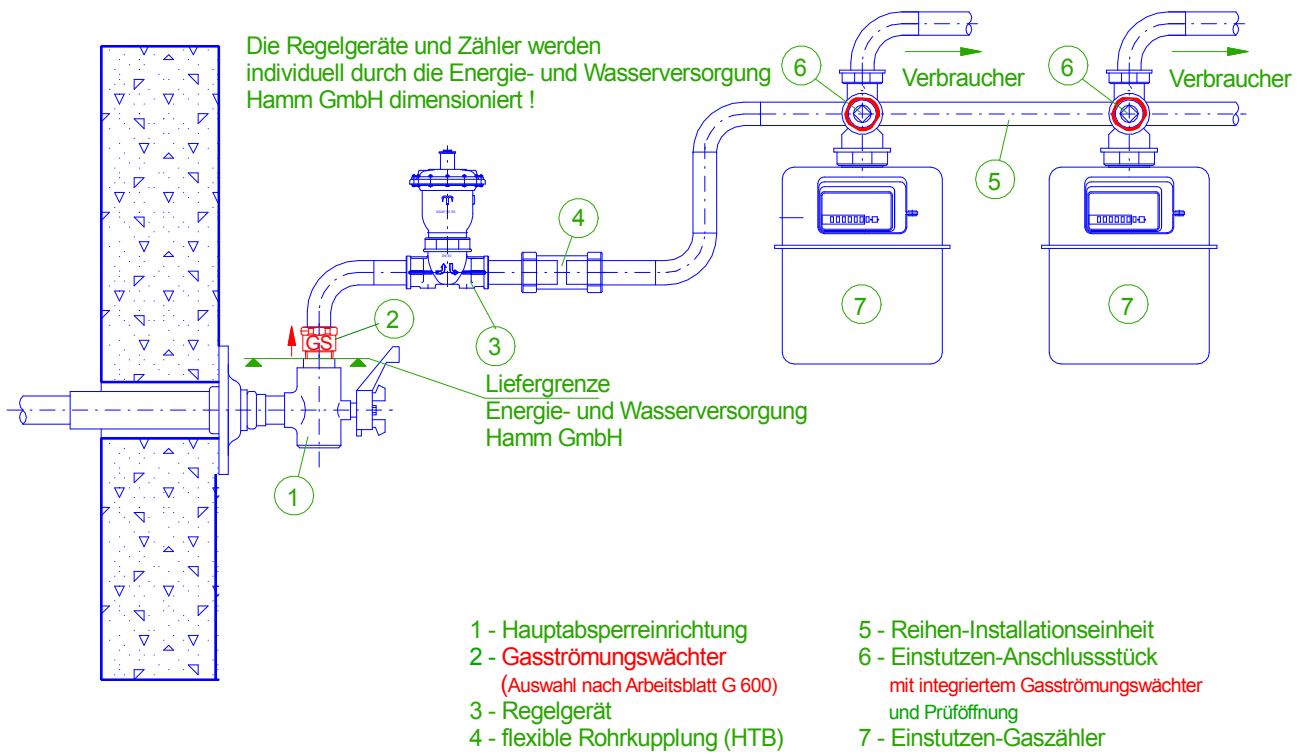


Bild 2 - Reihen - Zähleranlage (Beispiel neue Variante, mit Festpunkt im Mauerwerk)

